

## Accesso alla rete intranet della Ulss5

Allo scopo di adeguarsi all'avanzamento delle tecnologie i sistemi informativi ulss5 hanno modificato le modalità di accesso alla rete Intranet.

Ecco una breve descrizione sulle modalità di accesso.

Requisiti:

- Utilizzare Mozilla Firefox o Internet Explorer in versione precedente alla 7;
- Disattivare eventuali client firewall;
- NON NAVIGARE dietro un PROXY server

Istruzioni

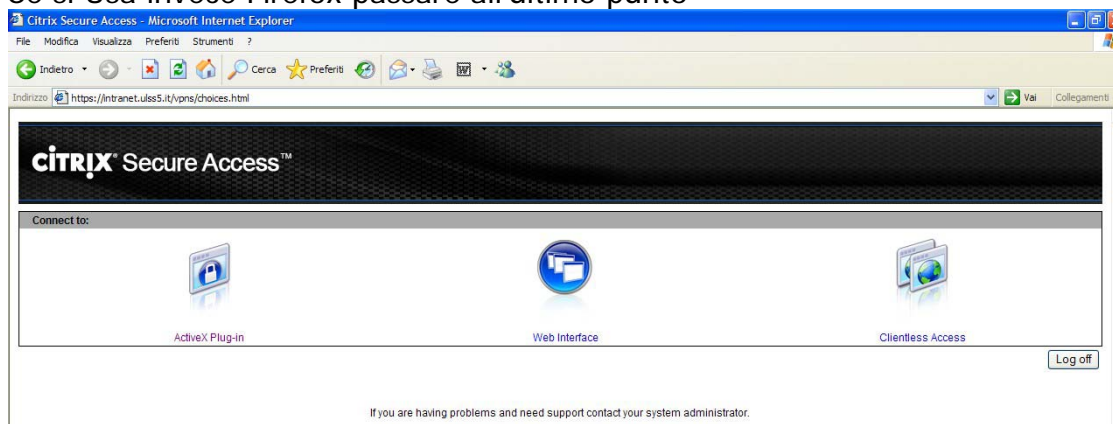
- Accedere a [www.ulss5.it](http://www.ulss5.it) e andare in basso a destra



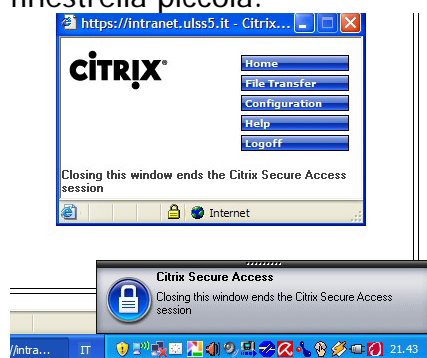
- Cliccare sulla scritta "portale servizi intranet"
- Inserire Utente e password emessi dal servizio informatico Ulss5 ([sil@ulss5.it](mailto:sil@ulss5.it))



- Se si accede la prima volta e si sta usando Internet Explorer cliccare su ActiveX Plugin. Si scaricherà così un Activex che attiverà la connessione SSL con la ulss5. Se si Usa invece Firefox passare all'ultimo punto



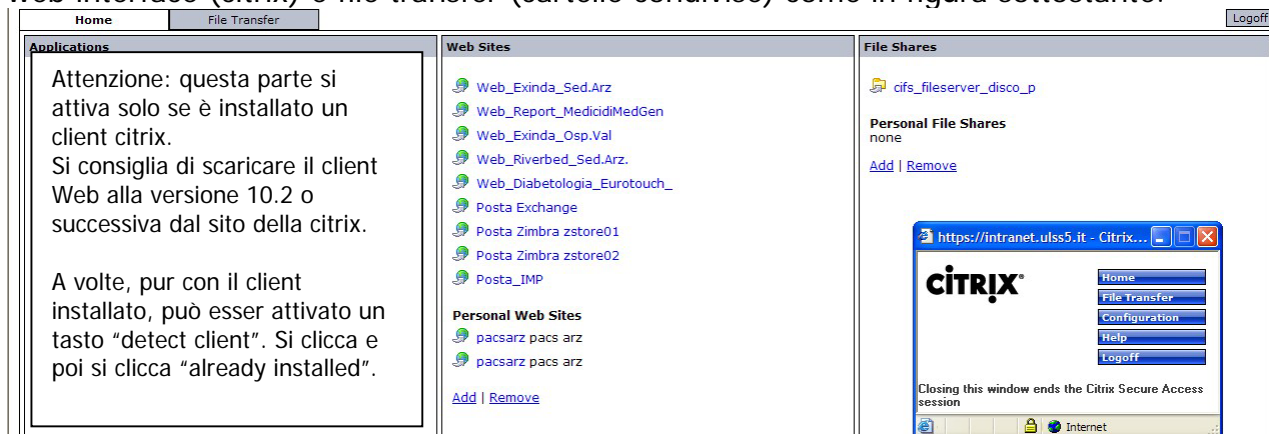
- Aspettare la completa installazione del componente ActiveX e non chiuder la finestrella piccola.



- Al termine dell'installazione avremo ora di nuovo una schermata a 3 scelte: la prima è web interface, per accedere direttamente agli applicativi citrix, la seconda è clientless access, la terza serve solo in casi particolari da concordare con il servizio informatico.



Si suggerisce sempre la soluzione centrale che dà accesso a Bookmarks (accessi veloci), web interface (citrix) e file transfer (cartelle condivise) come in figura sottostante.



Per qualunque problema di accesso potete comunque contattare

[sil@ulss5.it](mailto:sil@ulss5.it)

indicando i vostri riferimenti telefonici.